

CLUB NATURE

du 13 janvier 2021



Aujourd'hui, nous allons consacrer la séance à la découverte du contenu de **pelotes de réjection** de chouettes.

En début de séance, Justine demande si des participants ont aperçu ou observé des oiseaux depuis le précédent Club Nature.
Les réponses ne sont pas très nombreuses !

Buse

(nom complet : **Buse variable**)

<https://www.oiseaux.net/oiseaux/buse.variable.html>



Mésange charbonnière

<https://www.oiseaux.net/oiseaux/mesange.charbonniere.html>



Rouge-gorge

<https://www.oiseaux.net/oiseaux/rougegorge.familier.html>



Chardonneret

<https://www.oiseaux.net/oiseaux/chardonneret.elegant.html>



Avant d'aborder le thème du jour, il est nécessaire de faire un rappel sur les **rapaces**.

Tous les rapaces se nourrissent de la chair d'autres animaux, mais nous devons être plus précis, car il existe aussi des oiseaux qui se nourrissent de chair, mais qui ne sont pas des rapaces !

Par exemple, le **héron cendré**, que nous avons déjà eu l'occasion d'observer, se nourrit de grenouilles, petits poissons, petits rongeurs (mulots, campagnols etc.), parfois même, à l'occasion, d'un caneton ou d'un [petit lapin](#), et pourtant **ce n'est pas un rapace** !

Rappelons une fois encore que les rapaces possèdent :

- Un bec crochu, très puissant ;
- Des doigts recourbés et griffus : les serres.



Tous les rapaces ne se nourrissent pas de la même façon :

- Certains chassent surtout des oiseaux. C'est le cas de l'[épervier](#), l'un des plus petits rapaces de nos campagnes.



- D'autres se nourrissent de petits rongeurs. Tu as certainement déjà vu le **faucon crécerelle** en [vol stationnaire](#) (il fait du « sur place »), essayant de repérer un petit animal au sol, avant de fondre sur lui, c'est-à-dire de descendre à toute vitesse sur lui pour l'attraper.

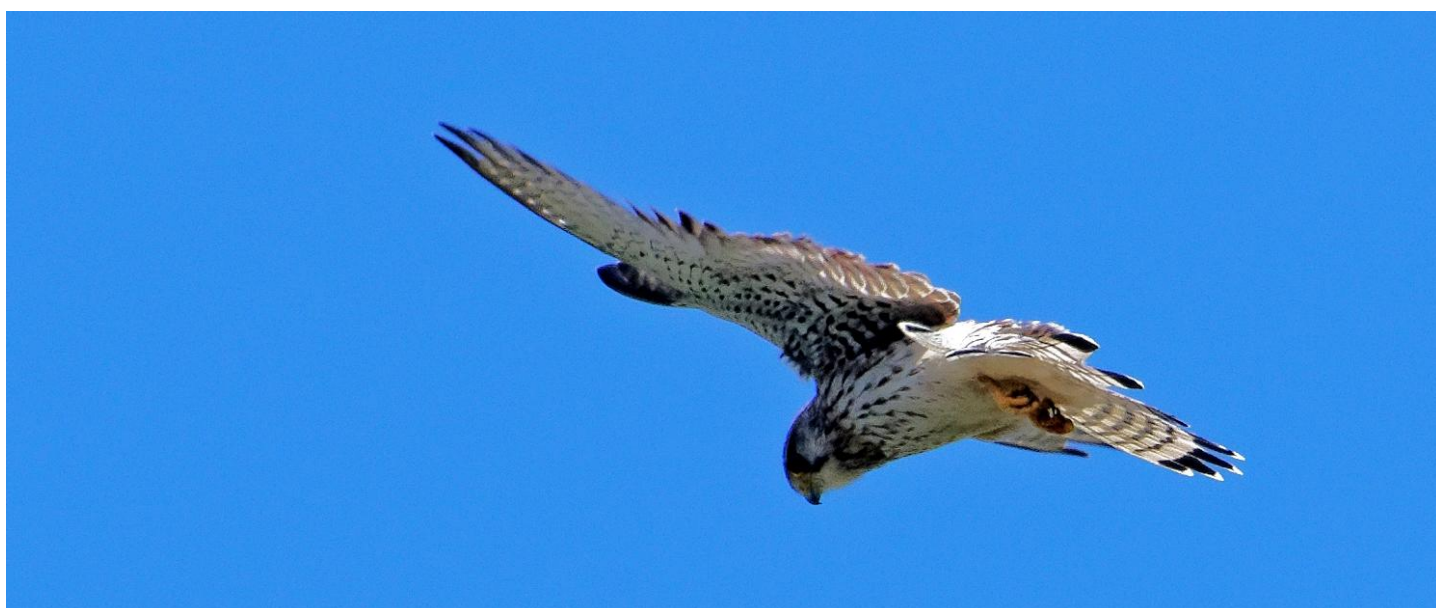


Photo prise à Changé, près de l'échangeur Laval-Ouest

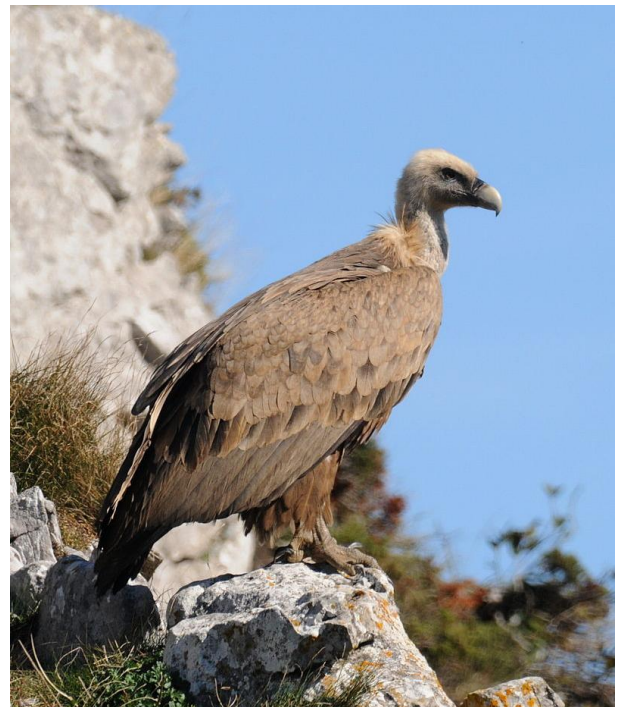
- Certains rapaces ne mangent que des **poissons**, comme le [balbuzard pêcheur](#), que l'on peut parfois observer en Mayenne, par exemple ici à l'étang du Gué-de-Selle (Mézangers), en septembre 2019.

Celui commence une descente ultra rapide vers un poisson qu'il vient de repérer !



- D'autres [se nourrissent de charognes](#) (animaux déjà morts, sans que le rapace ait besoin de les tuer).

C'est le cas, par exemple, des différentes espèces de vautours, par exemple le [vautour fauve](#).



Le jour ou la nuit ?

- De nombreux rapaces chassent **le jour**. Ce sont des rapaces **diurnes**.
- D'autres chassent **la nuit**. Ce sont des rapaces **nocturnes**.

Aujourd'hui, nous allons nous intéresser uniquement aux **rapaces nocturnes**.

Dans notre département, quatre espèces sont présentes :

La chouette effraie

<https://www.oiseaux.net/oiseaux/effraie.des.clochers.html>



La chouette hulotte

<https://www.oiseaux.net/oiseaux/chouette.hulotte.html>



La chouette chevêche

<https://www.oiseaux.net/oiseaux/cheveche.d.athena.html>



Le hibou moyen-duc

<https://www.oiseaux.net/oiseaux/hibou.moyen-duc.html>

On croit voir des oreilles au-dessus de la tête du hibou.

En fait, **ce ne sont pas des oreilles**, juste de simples touffes de plumes !



Tous ces oiseaux possèdent un plumage épais et très doux, qui leur permet de voler très silencieusement pour que leurs proies ne les entendent pas arriver.

Un site très intéressant sur ces quatre espèces (ainsi qu'une autre, le *hibou des marais*) ici :

<http://terroir-nature78.org/introduction/index.html>

Tout ce site est d'ailleurs intéressant à consulter : <http://terroir-nature78.org>

Et une page sur leur alimentation :

<http://www.rochefeuille.net/chouette/>

La digestion particulière des rapaces nocturnes ; les pelotes de réjection

Lorsqu'une chouette ou un hibou consomme sa proie, il ne « fait pas le détail » : il avale tout !

Quelques dizaines de minutes plus tard - cela peut aller jusqu'à deux heures - il **régurgite** (recrache par le bec) tout ce qu'il ne pourrait pas digérer : poils, plumes, os, becs etc.

Cela prend la forme de boulettes, souvent de forme allongée : les **pelotes de réjection**. Étudier le contenu de ces pelotes est très instructif : cela donne beaucoup d'informations sur les habitudes alimentaires de l'oiseau.

Pour cela, on effectue une **dissection** de ces pelotes : cela signifie qu'on les décortique, afin d'identifier chacun des débris qu'elle contient.

Attention : d'autres oiseaux que les rapaces produisent aussi des pelotes de réjection, par exemple :

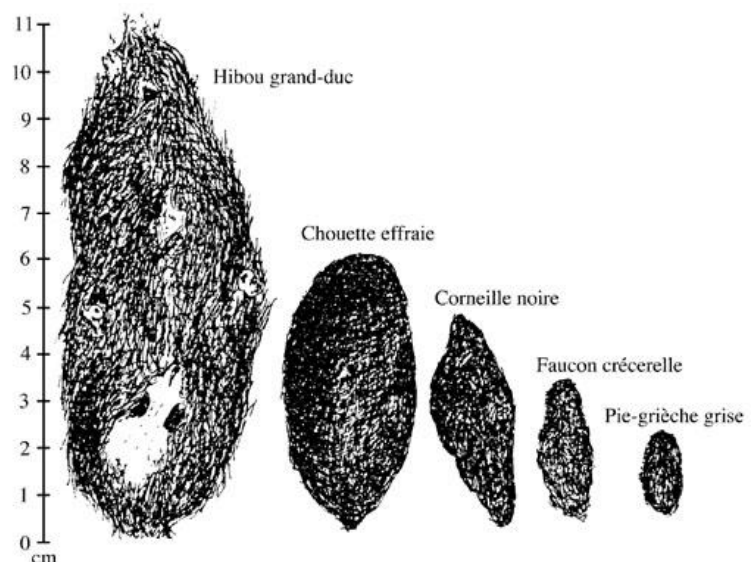
La Corneille noire
que l'on appelle souvent « corbeau », par erreur



Le Martin-pêcheur



Quelques exemples de tailles des pelotes de réjection



Maintenant c'est à notre tour de disséquer des pelotes de réjection !

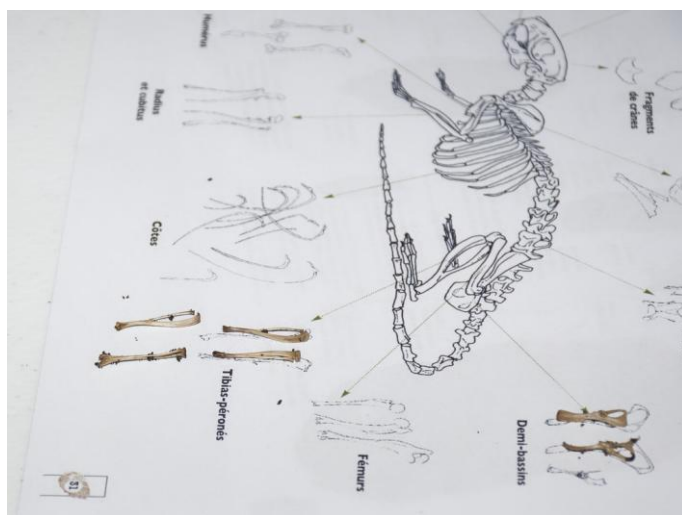
Auparavant, Justine nous montre des restes de chouettes effraies, trouvés dans la cheminée d'une maison :



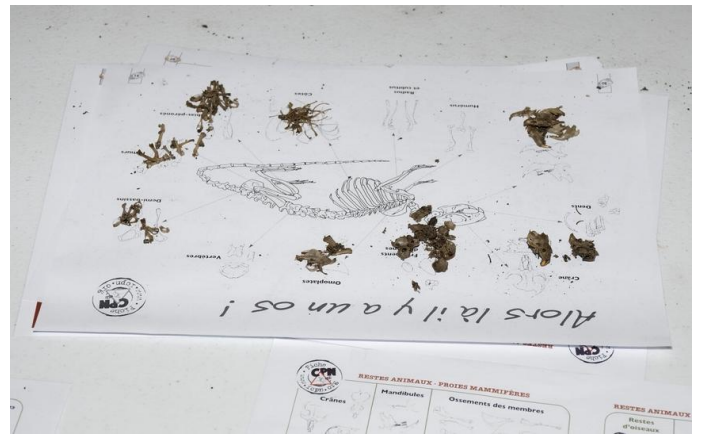
Elle remet ensuite à chaque participant(e) :

- Une pelote de réjection de chouette effraie ;
- Deux documents pour faciliter l'identification : voir à la fin de ce compte-rendu.

Et maintenant, au travail !



Chacun(e) se débrouille pour trouver la meilleure méthode et la meilleure organisation de son travail...



Il est relativement facile d'identifier certains os : les côtes de petits rongeurs, les os de leurs pattes.

C'est nettement moins évident pour d'autres !

Chacun a trouvé un ou plusieurs crânes, appartenant tous eux aussi à des petits rongeurs (mulots, campagnols etc.), comme celui-ci :



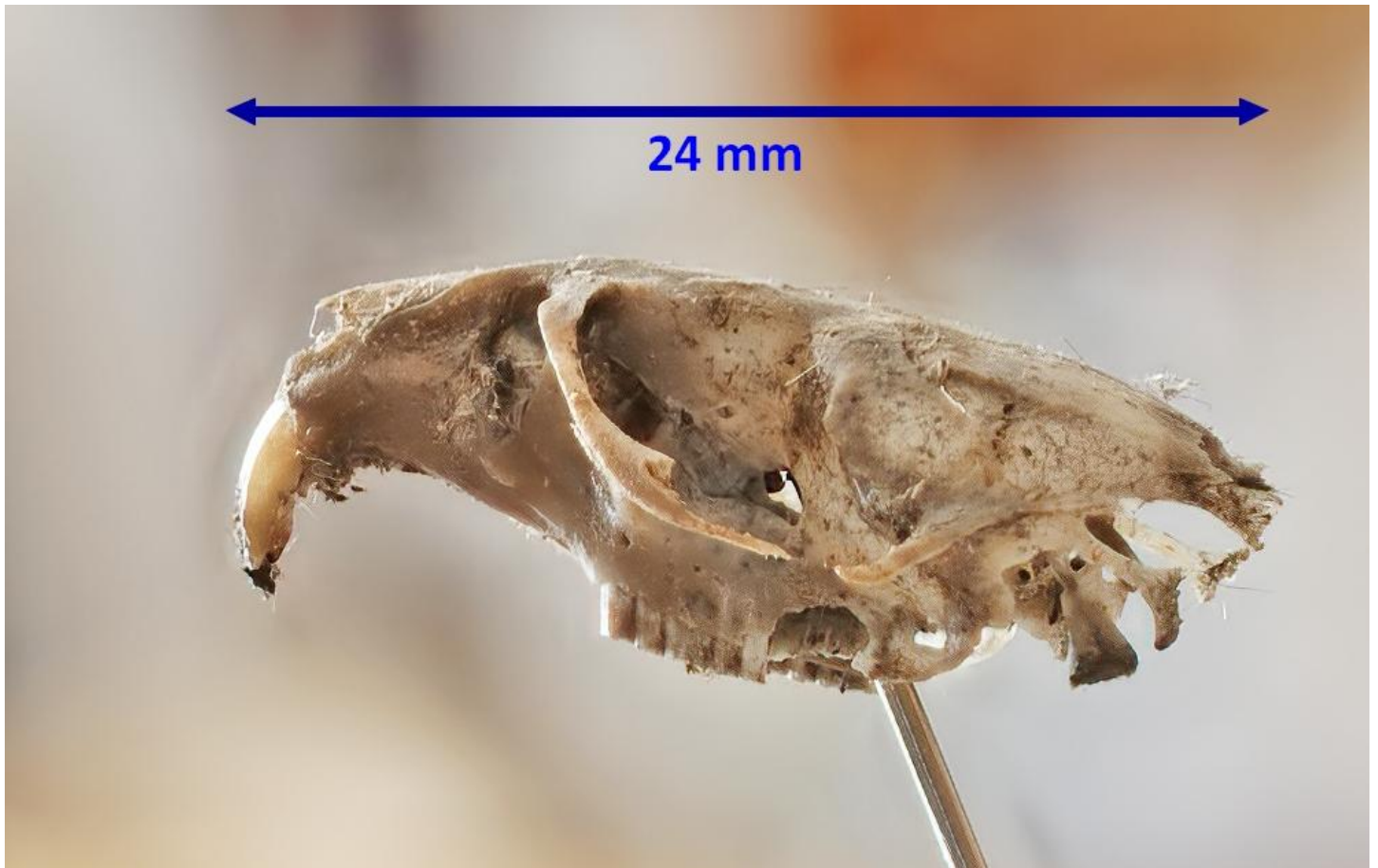
Les petits animaux appelés **rongeurs** (une vidéo ici :

https://www.youtube.com/watch?v=fcO15FTRh_0) sont une catégorie (tu apprendras plus tard un mot plus précis) de **mammifères**¹, qui ont la particularité de posséder 4 grandes **incisives** (les « dents du devant » : 2 en haut, 2 en bas). Les êtres humains, eux, possèdent 8 incisives (4 en haut, 4 en bas).

- De plus, ces incisives de rongeurs poussent continuellement. Le rongeur doit donc toujours avoir quelque chose à ronger, non seulement pour se nourrir, mais aussi pour les empêcher de devenir trop grandes.

- Derrière les incisives, un espace sans dents.

- Enfin, bien plus petites que les incisives, les **molaires**, groupées les unes contre les autres.



*Crâne et partie supérieure de la dentition d'un rongeur trouvé dans une pelote de réjection.
La tige métallique est une épingle.*

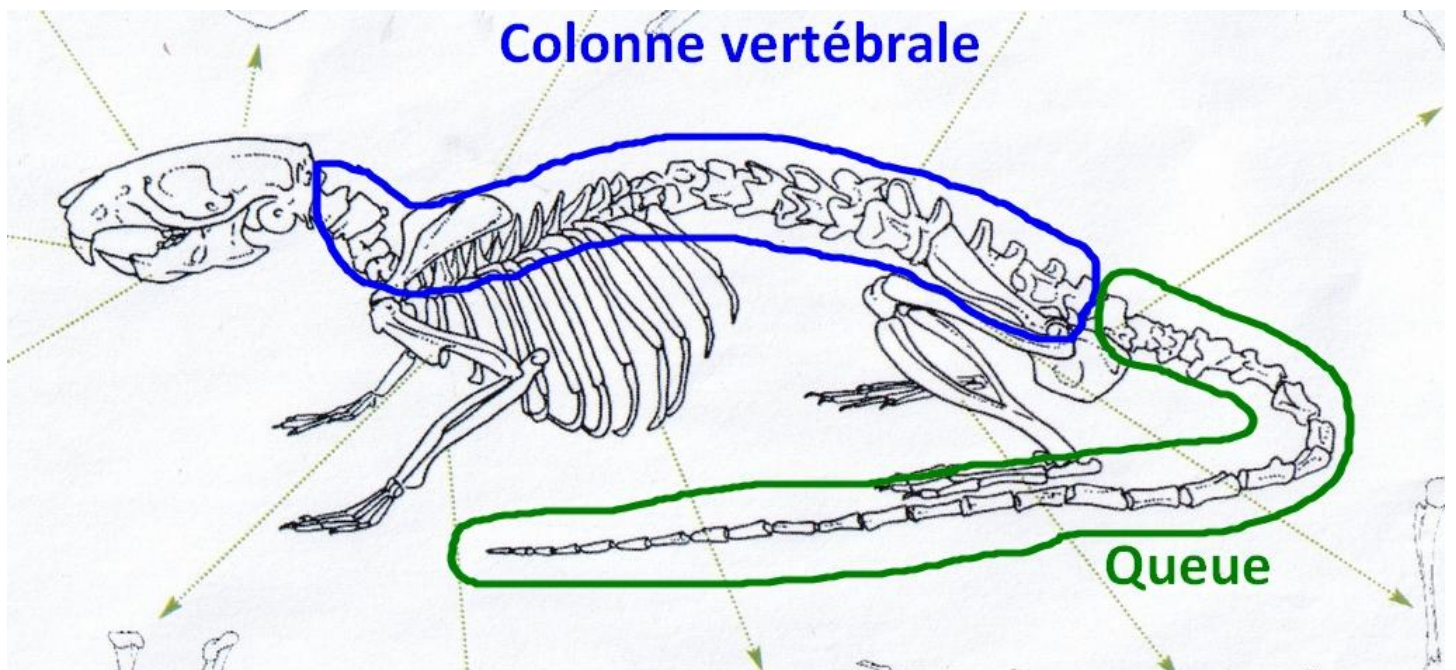
¹ Les mammifères sont des animaux **vertébrés** (ils possèdent un squelette interne). Ils ont **quatre membres** (4 pattes ou 2 bras et 2 jambes). **Leurs petits sont allaités par la mère.**

Exemples : l'éléphant, la souris, l'être humain.

Une découverte étonnante dans l'une des pelotes de réjection : la queue d'un petit rongeur, ou plus exactement l'**ossature** (ensemble des os) de sa queue :



La queue, ou plutôt l'**ossature de la queue**, est le prolongement de la colonne vertébrale de l'animal :



D'autres vues de crânes, mâchoires et dents trouvés dans les pelotes de réjection au cours de la séance :





Chacun peut ensuite aller regarder ses trouvailles plus en détail à l'aide d'une **loupe binoculaire**.

Cet appareil qui, à première vue, ressemble un peu à un microscope, n'en est pas un.

La loupe binoculaire grossit beaucoup moins qu'un microscope, mais elle permet d'observer avec les deux yeux, ce qui est bien confortable !



À la fin de la séance, Justine remet à chacun(e) une petite enveloppe, afin de pouvoir montrer à toute la famille les découvertes de cette séance assez étonnante.

Pages suivantes : les deux documents d'aide à l'identification



Les Insectivores

Le crâne est plutôt plat avec des petites dents pointues en contenu. Sa forme est oblongue.

page 53

Les musaraignes



Pas d'arcade zygomatique

page 56

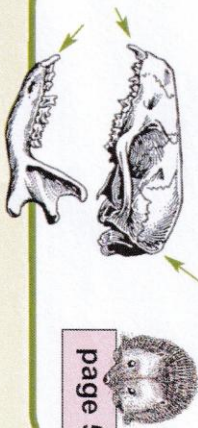
Les taupes



Arcade zygomatique

page 55

Les hérissons



page 54

Les chauves-souris (les Chiroptères)



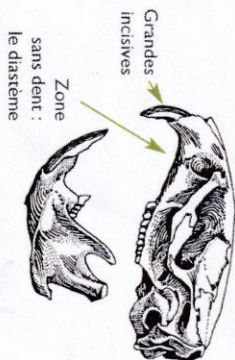
Petite échancrure

Le crâne, fragile, est plutôt bombé. Petites dents pointues et os longs.

page 83

Le bas de la mandibule semble former un angle

Les rongeurs



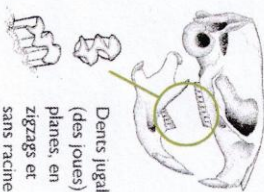
Grandes incisives

Zone sans dent : le diastème

page 63

Le crâne est plutôt arrondi avec de grandes dents (incisives) sur le devant et un diastème (espace sans dents).

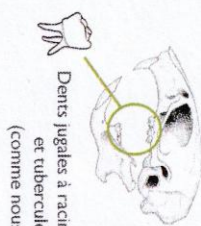
Les campagnols



Dents jugales (des joues) planes, en zigzags et sans racine

page 63

Souris, mulots et Cie



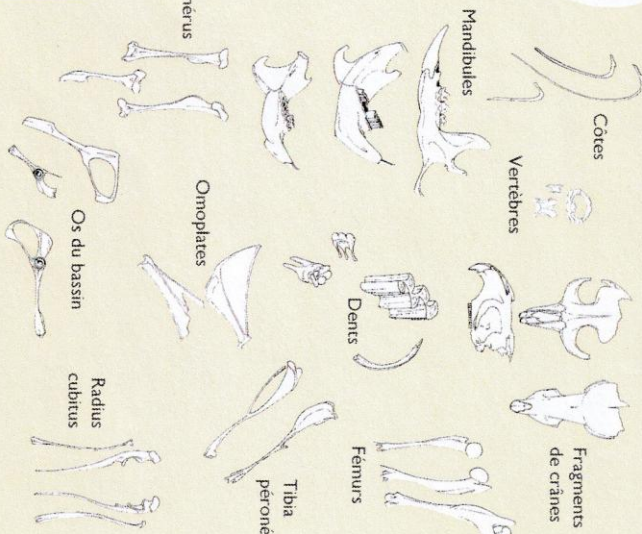
Dents jugales à racines et tuberculées (comme nous !)

page 72

Ça crâne dans les pelotes...



Humerus



Les Carnivores



Belette, hermine

page 82

Les oiseaux

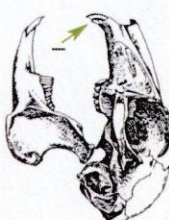
Petits Passereaux



page 85

Les Lagomorphes

Lapins et Cie



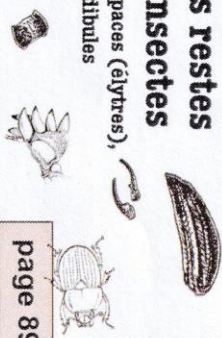
Grandes orbites plutôt rondes

I = Incisives supplémentaires

page 81

Les restes d'insectes

Carapaces (élytres), mandibules



page 89

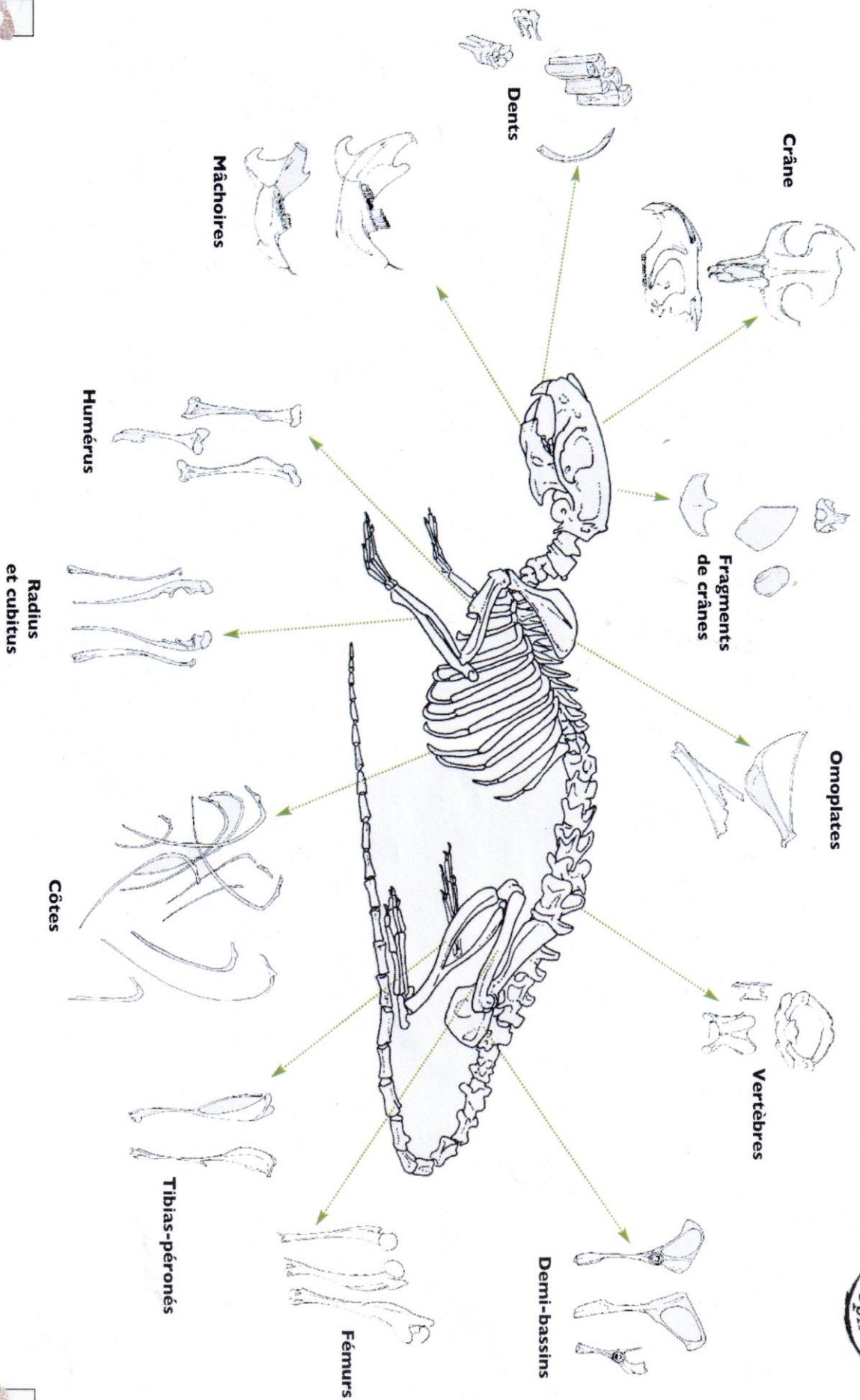
Les Amphibiens

Grenouilles, crapauds



page 86

Alors là il y a un os !



Au prochain Club Nature !

**Celui-ci aura lieu
le mercredi 10 mars 2021**